

Dane techniczne

Charakterystyka

Typ	Nośność				
	SWL	100 t	200 t	400 t	600 t
Klasa dokładności				HML	
Maks. liczba działek	nLC			1000	
Kompensacja temperaturowa				-10° .. +40° C	
Maksymalne temperatury				-50° .. +80° C -20° .. +60° C (w strefie Ex)	
Maks. ugięcie (dla nośności nominalnej)				12 - 2.6 mm	
Czułość nominalna	Nc			2 mV / V ± 0.5 %	
Napięcie nominalne				10 V	
Napięcie maksymalne				15 V	
Rezystancja wejściowa				800 Ω ± 5 Ω	
Rezystancja wyjściowa				705 Ω ± 5 Ω	
Rezystancja izolacji				> 5000 MΩ	
Stopień ochrony				IP 68	
Opakowanie czujnika		295 x 140 x 125 mm 12 kg	320 x 250 x 220 mm 25 kg	320 x 250 x 220 mm 30 kg	
Opakowanie gniazda		450 x 450 x 400 mm 110 kg	500 x 500 x 450 mm 150 kg	1,100 x 550 x 500 mm 230 kg	

Gniazdo montażowe

Gniazdo montażowe posiada zintegrowany układ zabezpieczający przed siłami bocznymi.

Zakres dostawy obejmuje atrapę czujnika.

Twój specjalista

Ilustracje nie mają charakteru kontraktowego. Precia-Molen zastrzega sobie prawo do wprowadzania zmian danych technicznych urządzeń opisanych w niniejszej broszurze.

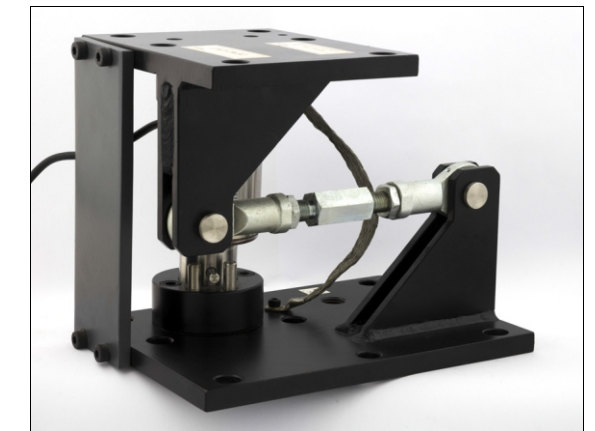
Siedziba i zakład produkcyjny PRECIA-MOLEN
BP 106 - 07000 Privas - Francja
Oddział w Polsce: PRECIA Polska Sp. z o.o.
ul. Czerwonego Prądnika 6, 31-431 Kraków
tel: 12 411 50 50
fax: 12 412 18 13
e-mail: biuropl@preciamolen.com.pl

**PRECIA
MOLEN™**
WORLDWIDE WEIGHING

WWW.PRECIAMOLEN.COM

SWL 100 .. 600 t Czujnik na ściskanie

**PRECIA
MOLEN™**
WORLDWIDE WEIGHING



Zastosowanie

- ▼ Ważenie zbironików i silosów o bardzo dużej pojemności.
- ▼ Przeznaczony do instalacji wagowych na zewnątrz.
- ▼ Gniazda montażowe zapewniające wysoką niezawodność w trudnych warunkach użytkowych.

Prezentacja

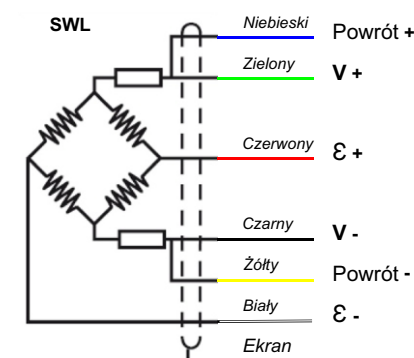
Czujnik na ściskanie SWL posiada wbudowany sprężysty element ze **stali nierdzewnej**, w spawanej, hermetycznej obudowie zapewniającej wysoki stopień ochrony.

Dostępny w wersji Ex do przestrzeni zagrożonych wybuchem.

Dostępne modele

Typ	Nośność (E max)	Działka minimalna (v min)	Obciążenie maksymalne	Obciążenie graniczne
SWL 100	100 t	15 kg	150 t	350 t
SWL 200	200 t	30 kg	300 t	450 t
SWL 400	400 t	60 kg	600 t	1200 t
SWL 600	600 t	90 kg	900 t	1800 t

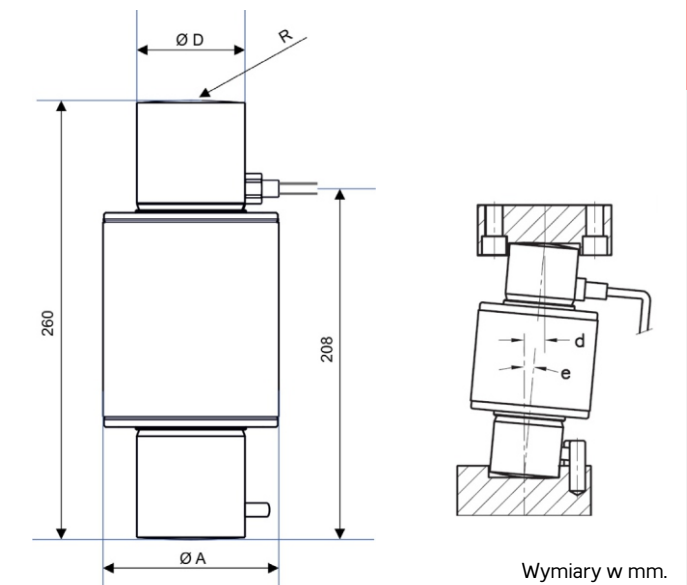
Połączenia



Przewód w osłonie PCV, ekranowany, 6 żył

- Długość 18 m
- Średnica zewnętrzna 6 mm

Wymiary



Wymiary w mm.

Nośność (t)	ØA	ØD	R	d	e
100	104	64	290	18	4°
200	104	64	400	9	2°
400	140	109	700	8	1.4°
600	140	118	800	8	1.4°

Certyfikaty

Zgodność z dyrektywą europejską ATEX dotyczącą urządzeń i systemów ochronnych przeznaczonych do użytku w przestrzeniach zagrożonych wybuchem oraz normami IECEx.

Opcja

Wersja Ex do użytku w strefach zagrożonych wybuchem.

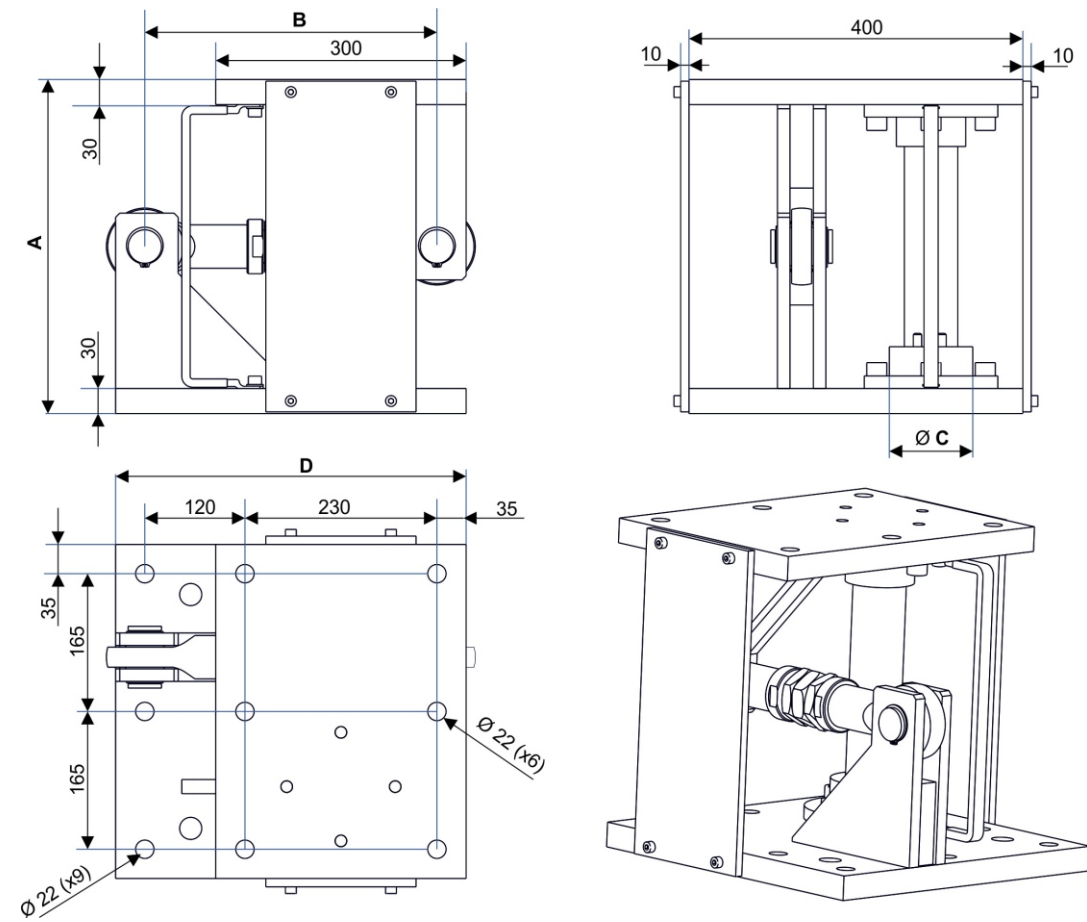
- Strefy 0 i 1 : Ochrona ia
- Strefa 2 : Ochrona ia lub nA
- Strefy 20, 21 : Ochrona ta lub ia
- Strefa 22 : Ochrona tc lub ia

WWW.PRECIAMOLEN.COM

06-05-07-7-FT - 09/2018

Montaż

Model 100 - 400 t (Stal malowana)

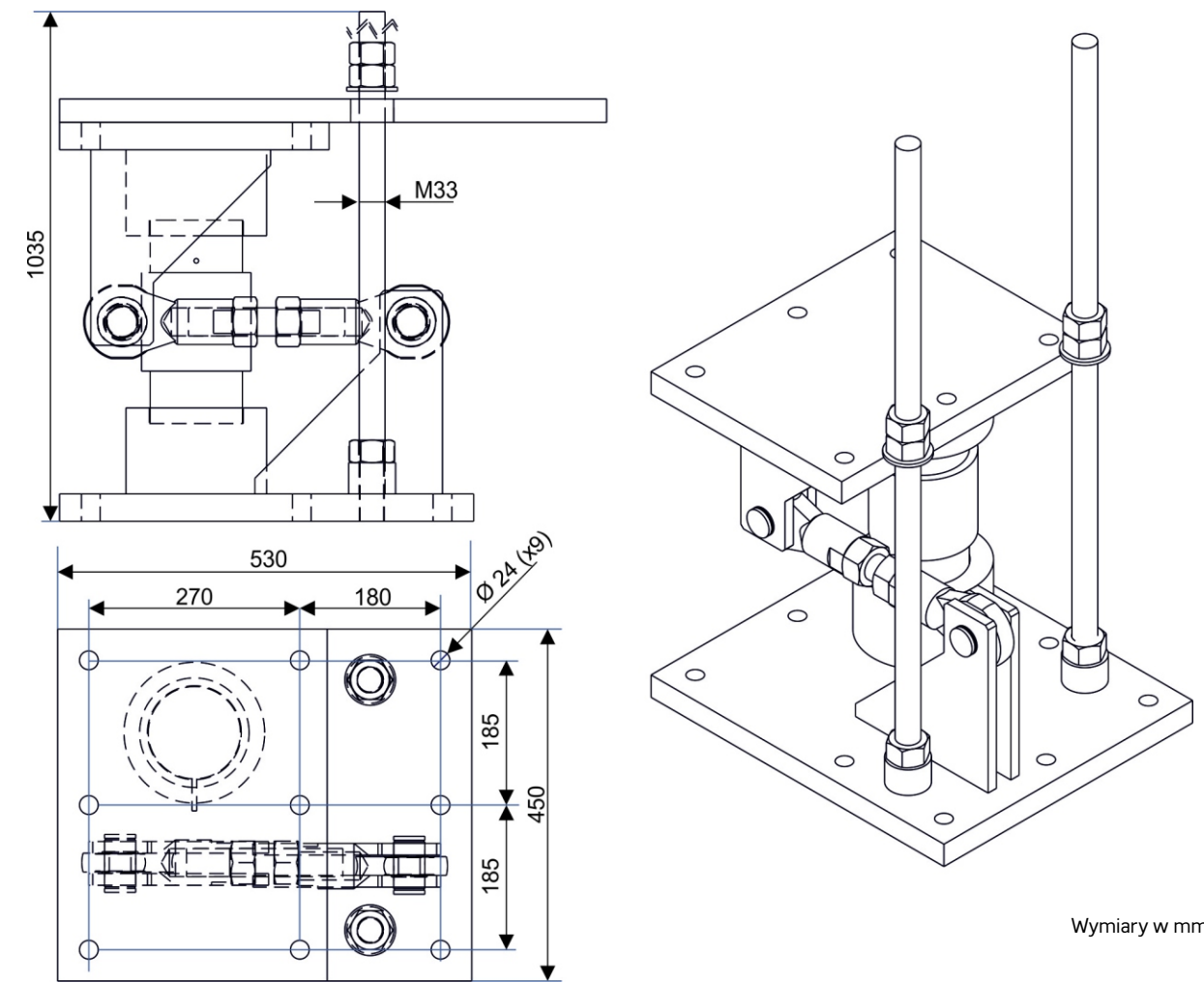


Wymiary w mm.

Nośność	A	B	ØC	D	Masa	Maksymalna siła boczna	Nr. rysunku
100 t	400	350	100	420	110 kg	25900 kg	8653376
200 t							
400 t	460	358	160	460	153 kg		8653377

Montaż

Model 600 t (Stal malowana)



Wymiary w mm.

Nośność	Masa	Maksymalna siła boczna	Nr. rysunku
600 t	220 kg	25900 kg	8653576