

# DOZOWANIE CIĄGŁE

PODAJNIKI DO KAŻDEGO MATERIAŁU:  
OD DROBNYCH PYŁÓW PO DUŻE KRUSZYWA



## INFRASTRUKTURA DOZOWANIA CIĄGŁEGO

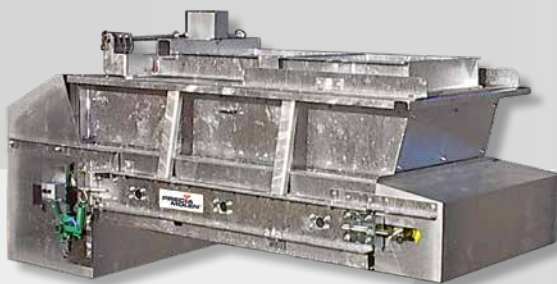
### ▼ Dozowanie grawimetryczne



MD



VD



WBE



SB - podajnik wagowy z odbieralnikiem wysypanego materiału

Nasza gama podajników obejmuje przepływ od 100 kg/h do 1200 t/h, zarówno w wersji wolumetrycznej jak i grawimetrycznej w zależności od wybranego zastosowania. Rozwiązanie wolumetryczne ma zastosowanie w przypadku, gdy wymagane jest tylko ogólne dotrzymanie wartości natężenia przepływu, natomiast grawimetryczne - gdy jest wymagane dokładne dozowanie całej dostarczonej ilości. Klasyczny asortyment podajników taśmowych z funkcją ważenia uzupełniają inne typy podajników: podajnik wyrównujący utratę wagi, w tym lej zasypowy z ogniwami wagowymi, podajnik ślimakowy do systemów hermetycznych, w którym ślimak zastępuje taśmę, oraz połączenie podajnika wibracyjnego i przenośnika ważącego w celu zachowania dobrej dokładności w przypadku, gdy jest wymagana oddzielna ekstrakcja.

### DOKŁADNOŚĆ:

Dokładność ważenia podajnika grawimetrycznego wynosi +/- 0,5 % ilości przenieszonego materiału i zależy od wybranej infrastruktury dozowania, ograniczeń technicznych instalacji oraz warunków użytkowania. W przypadku podajnika wolumetrycznego dokładność wynosi +/- 1 do 3 % przenieszonego materiału i zależy od warunków podanych powyżej.

### ▼ Dozowanie wolumetryczne



VBE



MDG



VD na ramie



BT z podajnikiem wibracyjnym

## MODELE:

- VBE** to wolumetryczny ekstraktor taśmowy wykonany ze stali cynkowanej ogniwo o dokładności od +/- 1 do 3 %, w zależności od charakterystyki przepływu odbieranego produktu.
- MDG** to wolumetryczna kłapa dozująca z ramą spawaną z blachy ze stali ocynkowanej ogniwo S235JR. Dokładność dozowania: od +/- 2 do 3 %.
- WBE** to gravimetryczny ekstraktor taśmowy ze stali ocynkowanej ogniwo, wyposażony w ramę ważącą zapewniającą funkcję ważenia. Dokładność: od +/- 0,5 do 1 %.
- LIW** to ekstraktor-podajnik zawierający cylindryczno-stożkowy lej odbiorczy z 3 kłami do mocowania czujników. Dokładność: +/- 0,5 do 1%.
- WBF/SB** to gravimetryczny podajnik taśmowy z ramą spawaną z blachy, zapewniający dokładność od +/- 0,25 do 1 % w zależności od zastosowania.
- BT** to przenośnik taśmowy ze zintegrowanym systemem ważenia o dokładności od +/- 0,25, 0,50 lub 1 % w zależności od modelu.
- VD** to waga przenośnikowa w pełni zintegrowana z przenośnikiem ślimakowym zapewniająca dokładność +/- 1 do 2 % w zależności od dozowanego materiału.
- MD** to przenośnik o szerokości taśmy <1000 mm wyposażony w krążnik, o dokładności od +/- 0,5 do 1 %.
- OPCJE** malowanie specjalne, wykonanie ze stali nierdzewnej 304 L / 316 L, cynkowanie ogniwo, podajniki wykonywane na zamówienie, Atex, krążniki...



WBF



SB



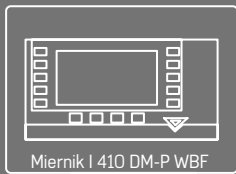
Połączenie podajnika taśmowego VBE z zasuwą MDG



LIW na ramie

# SYSTEM I 410 WBF

## ▼ Schemat jedno-kanałowy



Miernik I 410 DM-P WBF

Pomiar prędkości  
Pomiar ciężaru

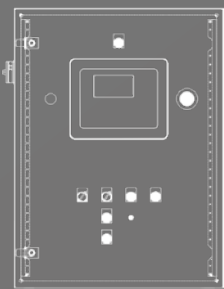


Miernik I 410 DM-S WBF



Przetwornik I 400 TB WBF

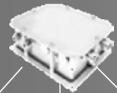
## ▼ Schemat wielokanałowy



I 410 WBF szafa sterownicza

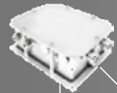
Magistrala CAN Open

Przetwornik analogowo/cyfrowy



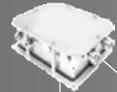
Podajnik #1

Przetwornik analogowo/cyfrowy



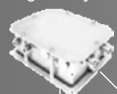
Podajnik #2

Przetwornik analogowo/cyfrowy



Podajnik #3

Przetwornik analogowo/cyfrowy



Podajnik #4

Interfejs CAN OPEN DIG  
i ANA I/O



Do 8 wag



I 410 WBF  
szafa sterownicza

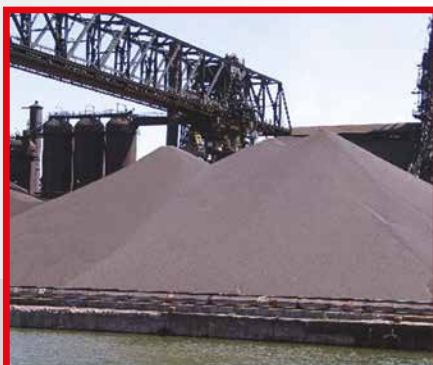


Coupler I 410 G



Interfejs CAN OPEN DIG  
i ANA I/O

### OBSŁUGIWANE BRANŻE



- ▼ Kopalnie • Kamieniołomy, piaskownie, kopalnie wapienia, gipsu, żwirownie • Cementownie • Produkcja płytek ceramicznych • Zakłady hutnicze • Budowa dróg • Huty szkła • Fabryki nawozów sztucznych • Przemysł chemiczny • Przemysł tworzyw sztucznych • Przemysł drzewny • Rolnictwo • Karma dla zwierząt • Zboża i cukrownie • Instalacje portowe • Odpady i recykling...

### SERWIS, JAKOŚĆ I DOSTĘPNOŚĆ

- ▼ PRECIA-MOLEN oferuje kompleksowy i szybki serwis gwarantujący zgodność z przepisami dzięki dostępności służb technicznych na całym świecie.
- ▼ Nasze biuro wsparcia działa 24 godziny na dobę, aby zapewnić szybką reakcję na zgłoszenie serwisowe.
- ▼ Gdziekolwiek w świecie byś nie był, nasze zespoły serwisowe są zawsze do Twojej dyspozycji.





- **NASZE  
ODDZIAŁY**
- **PONAD 40  
PRZEDSTAWICIELSTW  
NA ŚWIECIE**

## PRZEDSTAWICIELSTWA PRECIA MOLEN NA ŚWIECIE

**AUSTRALIA**  
T +61 4 99 79 00 57  
sales@preciamolen.com.au

**BELGIA**  
T +32 38 86 00 84  
sales@preciamolen.be

**BRAZYLIA**  
T +55 11 2364 3009  
vendas@preciamolen.com.br

**BURKINA FASO**  
T +226 25 36 12 97  
contact.bf@preciamolen.com

**CHINY**  
T +86 574 8783 0811  
pmchina@preciamolen.com

**CZECHY**  
T +420 296 554 226  
sales@preciamolen.cz

**FRANCJA**  
T +33 475 66 46 00  
export@preciamolen.com

**INDIE**  
T +91 44 2681 0525  
info@preciamolen.in

**IRLANDIA**  
T +353 18 35 30 84  
sales@preciamolen.ie

**WYBRZEŻE KOŚCI SŁONIOWEJ**  
T +225 21 75 82 90  
contact.rci@preciamolen.com

**LITWA**  
T +370 617 26023  
lina@milviteka.lt

**MALEZJA**  
T +603 61513431  
aspac@preciamolen.com

**MAROKO**  
T +212 5 22 70 69 05  
contact@preciamolenmaroc.com

**NOWA ZELANDIA**  
T +64 7 847 35 78  
info@preciamolen.co.nz

**NORWEGIA**  
T +47 47 47 15 47  
post@preciamolen.no

**POLSKA**  
T +48 12 411 50 50  
biuropl@preciamolen.com

**HOLANDIA**  
T +31 765 24 25 21  
sales@preciamolen.nl

**UKRAINA**  
T +380 95 754 2244  
igor.pugach@preciamolen.com

**ZJEDNOCZONE EMIRATY ARABSKIE**  
T +971 4 3250053  
salesUAE@preciamolen.ae

**WIELKA BRYTANIA**  
T +44 1527 590 300  
sales@preciamolen.co.uk

**STANY ZJEDNOCZONE**  
T +1 888 665 5969  
contact-us@preciamolen.com

**ZACHODNIE INDIE**  
T +33 696 34 94 29  
philippe.dumont@preciamolen.fr