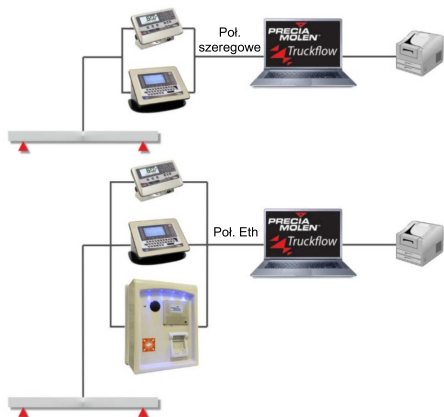


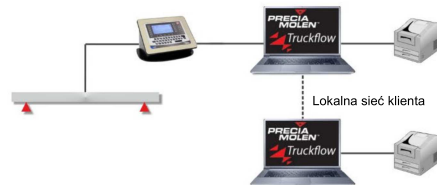
## Konfiguracje

WWW.PRECIA MOLEN.COM

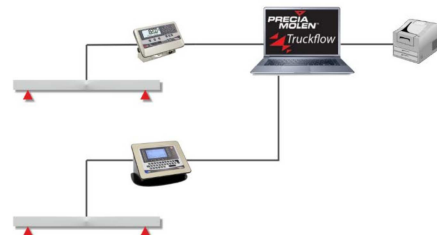
### Jednostanowiskowa z jedną wagą



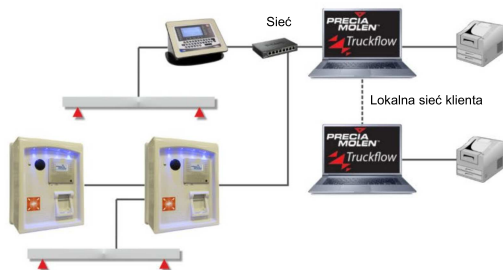
### Jednostanowiskowa z wieloma wagami



### Jednostanowiskowa z wieloma wagami



### Wielostanowiskowa z wieloma wagami



## Informacje techniczne

### Minimalne wymagania sprzętowe:

- System operacyjny Windows 7 SP1 (32- lub 64-bitowy)
- Procesor x86/64 - 2,4 Ghz (np.: Intel Core i3)
- Karta graficzna 128 MB
- RAM 4 GB (najlepiej 8 GB)
- 10 GB wolnego miejsca na dysku (najlepiej SSD)
- Ekran – rozdzielczość 21", 1920x1080
- Karta sieciowa

- Język: CS.NET i WPF
- Baza danych: serwer SQL
- Edytowanie raportów – List and Label (firmy Combit)
- Możliwe korzystanie na tablecie Windows 10

## Wasz specjalista

Ilustracje nie mają charakteru wiążącego. Precia-Molen zastrzega sobie prawo do zmiany cech oprogramowania opisanego w niniejszym dokumencie w dowolnym czasie.

**Siedziba i zakład PRECIA-MOLEN**  
BP 106 - 07000 Privas - France  
Tel. 33 (0) 475 664 600  
Fax 33 (0) 475 664 330  
E-MAIL webmaster@preciamolen.com

RCS [KRS]: 386 620 165 RCS Aubenas

**PRECIA  
MOLEN™**  
WORLDWIDE WEIGHING

## TruckFlow Oprogramowanie zarządzające ważeniem przy użyciu wag pomostowych

**PRECIA  
MOLEN™**  
WORLDWIDE WEIGHING

### Wprowadzenie

PRECIA MOLEN opracowała przyjazne i wydajne oprogramowanie zarządzające ważeniem, mające na celu ułatwić operatorowi codzienną pracę oraz pomagać we wprowadzaniu danych pochodzących z ważenia w maksymalnie intuicyjny sposób.

Pozwala na zarządzanie wjazdem i wyjazdem dla ciężarówek, przy jednoczesnym różnicowaniu na tryb przyjmowania i wysyłki materiału.

Od operatora – lub, w przypadku położenia terminali ważących w pobliżu wagi, bezpośrednio od kierowcy – wymaga się jedynie podania istotnych danych.

Liczbę wprowadzanych danych można dodatkowo zmniejszyć, korzystając z plakietek bezdotykowych lub poprzez automatyczny odczyt tablic rejestracyjnych.

Zarządzanie ruchem wokół wagi często wymaga wprowadzenia szlabanów i dwukolorowych świateł; TRUCKFLOW proponuje zatem informatyczne zarządzanie tym sprzętem, co pozwoli usunąć niewygodne budki z ręcznymi przyciskami z terenu zakładu.

TRUCKFLOW pozwala także wykonywać i zapisywać zdjęcia przed i po ważeniu.

Wszystkie transakcje są zapisywane w bazie danych, co pozwala administratorowi na generowanie szczegółowych raportów dziennych, miesięcznych i rocznych, podzielonych na 3 poziomy hierarchii.

Ponadto TRUCKFLOW pozwala na zarządzanie prawami dostępu każdego użytkownika, który może spersonalizować swój ekran wedle własnych preferencji; ustawienia te zostaną zapamiętane i będą odtwarzane przy każdym połączeniu.

### Obszary użytkowania

Oprogramowanie TRUCKFLOW może być stosowane w każdym obszarze działalności przemysłowej i handlowej, w którym konieczne jest ważenie pojazdów, np. w sektorze odpadów, transportowym, gazowym, chemicznym, logistycznym, i wielu innych.



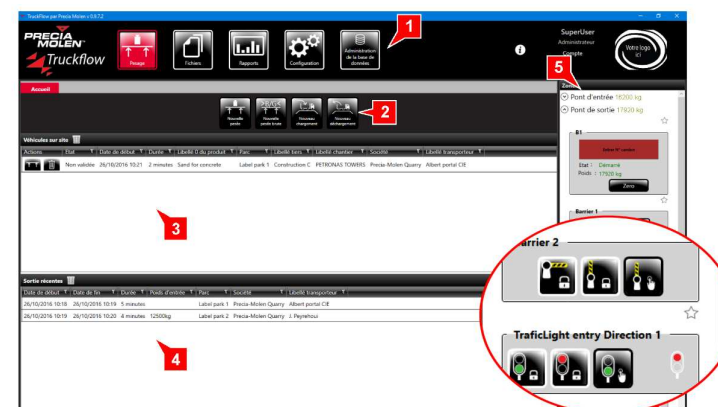
### Korzystanie z TRUCKFLOW

TRUCKFLOW jest dostępny na naszym serwerze; użytkownik może skorzystać z 2-tygodniowego okresu próbnego.

Klucz aktywacyjny zostanie podany użytkownikowi po uruchomieniu oprogramowania w zależności od kodu Twojego PC oraz numeru zamówienia.



### Strona główna



1. Menu aplikacji
2. Podmenu i wyświetlanie danych w zależności od menu, z
3. Pojazdy znajdujące się na terenie zakładu
4. Pojazdy, które niedawno opuściły zakład
5. Wyświetlanie stref, powiązanych z ulubionych urządzeń

WWW.PRECIA MOLEN.COM

09-15-01-0-FT A - 09/2017

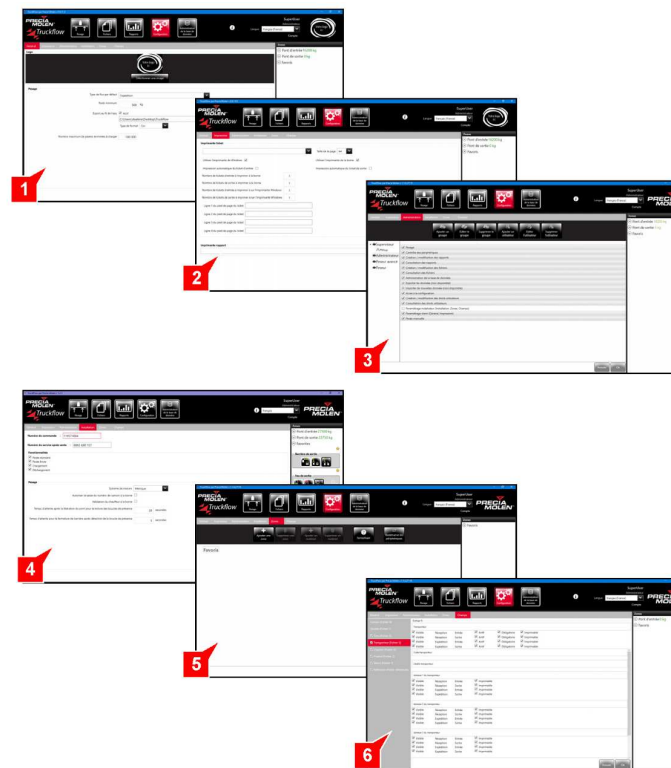
## Wydajność oprogramowania TRUCKFLOW

- ▼ Oprogramowanie dla wielu operatorów, które zapamiętuje indywidualne ustawienia użytkownika.
- ▼ Oprogramowanie wielojęzyczne: wybór języka przy logowaniu operatora lub podczas użytkowania.
- ▼ Prawa dostępu do poszczególnych funkcji wg poziomu logowania ustawionego przez administratora zakładu, np.: ważenie, ważenie zaawansowane, administrator, osoba nadzorująca itp.
- ▼ Ważenie proste, podwójne, z tarą, ważenie przy ładowaniu i rozładowaniu, ważenie na potrzeby celne.
- ▼ Podczas ważenia dane mogą być wprowadzane z dowolnego stanowiska w zakładzie [oprogramowanie wielostanowiskowe].
- ▼ Dane, które należy wprowadzić, zależą od wykonywanego działania [wysyłka/przyjęcie towaru] oraz rodzaju ważenia [ważenie wejściowe/wyjściowe] wg ustawień wprowadzonych przez administratora zakładu; może on je łatwo modyfikować.
- ▼ Kontrola zgodności wagi przed zatwierdzeniem ważenia.
- ▼ Wybór odpowiedniego typu urządzenia ważącego, którego dane mają zostać wprowadzone [waga wejściowa, waga wyjściowa] oraz w zależności od tego, czy pojazd znajduje się na wadze, czy też nie.
- ▼ Administrator może także wybrać opcję ważenia ręcznego.
- ▼ Bazę danych można udostępniać innym zakładom [międzyzakładowa], by skonsolidować przepływ materiałów w ramach jednej firmy.
- ▼ Zarządzanie bazą danych [eksport, import, comiesięczne/coroczne archiwizowanie danych].
- ▼ Stały podgląd danych ważenia ze wszystkich wag pomostowych na terenie zakładu.
- ▼ Bezpośredni podgląd wszystkich pojazdów znajdujących się na terenie zakładu oraz czas ich pobytu.
- ▼ Możliwość zarządzania wjazdem i wyjazdem pojazdów równoległe na kilku wagach, ale także uprzednie przygotowanie procesu ważenia, tj. wprowadzenie danych pojazdów oczekujących.
- ▼ Okno podglądu urządzeń peryferyjnych [światła, szlabanu], które można wyświetlić na drugim ekranie.
- ▼ Ręczna obsługa urządzeń peryferyjnych [otwieranie szlabanu, przełączanie świateł] jednym kliknięciem.
- ▼ Aż 7 katalogów przewidzianych dla Twojej firmy [spółka, ciężarówka, transporter, podmioty zewnętrzne, produkt, budowa, różne] oraz 4 dodatkowe pola do wyboru. Program zasugeruje odpowiednie pole we właściwym katalogu podczas wprowadzania danych, opcjonalnie lub obowiązkowo; można je także wydrukować (lub nie) na kwicie wagowym.
- ▼ Kwit można wydrukować w jednym lub kilku egzemplarzach na drukarce podłączonej do komputera, ale także na drukarce zamontowanej przy wadze.
- ▼ Każda transakcja zostanie zapisana w bazie danych z możliwością eksportu do pliku CSV lub JSON lub natychmiastowego przetworzenia przez administratora.
- ▼ Bieżąca edycja raportu wg 1-3 kryteriów: sumowanie, średnia, liczba transakcji, z możliwością eksportu do pliku CSV Excel.
- ▼ TRUCKFLOW obsługuje szeroką gamę urządzeń peryferyjnych. Zarządza wskaźnikiem wagi, terminalami wagowymi, światłami, szlabanami, bramami automatycznymi, aparatami fotograficznymi i kamerami odczytującymi tablice rejestracyjne.
- ▼ Personalizacja ekranu poprzez wybór odpowiedniego logotypu.

## Ważenie

1. Wprowadzanie danych ważenia [Pojazd, Transporter, Produkt itd.]
2. Bieżące wyświetlanie wagi i zatwierdzanie ważenia

## Konfiguracja aplikacji



1. Ustawienia ogólne
2. Ustawienia drukowania
3. Ustawienia zarządzania: zarządzanie grupami i użytkownikami
4. Ustawienia ważenia
5. Ustawienia stref: zarządzanie urządzeniami peryferyjnymi
6. Ustawienia pól: zarządzanie plikami

## Przykład instalacji z urządzeniami peryferyjnymi

